

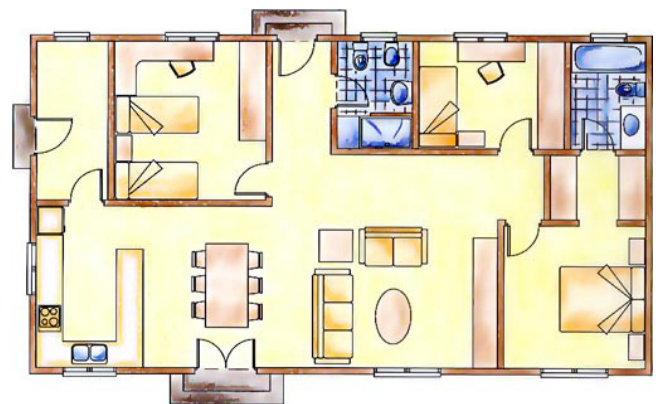
# 109,2 m<sup>2</sup>

Salón/Comedor	37,45 m <sup>2</sup>
Cocina	8,85 m <sup>2</sup>
Habitación/Suite	17,90 m <sup>2</sup>
Habitación 2	12,50 m <sup>2</sup>
Habitación 3	8,10 m <sup>2</sup>
Baño	4,20 m <sup>2</sup>
Recibidor	3,50 m <sup>2</sup>
Pasillo	5,85 m <sup>2</sup>
Total útil	93,35 m <sup>2</sup>
<i>Total constr.</i>	<i>109,20 m<sup>2</sup></i>



## Villa Osmo

Para conseguir una máxima captación de luz hemos realizado la distribución de la casa longitudinalmente, así recibe los primeros rayos solares en la habitación tipo suite y ya los acompañará durante todo el día. Con la ausencia de pasillos se ha conseguido un amplio y cálido espacio central que es el área principal de la casa en la que confluyen todas las demás habitaciones. Los clientes han culminado la idea principal montando una gran terraza que abarca toda la fachada frontal.



  
**VILAS  
ANDERSON**  
*The Wood Company*

Tel. +34 977 82 68 68  
[www.vilasanderson.com](http://www.vilasanderson.com)